

# 测时与触发系列

## 1 XG-CSY 型系列电子测时仪



XG-CSY-2018 型单路测时仪



XG-2002 型双通道测时仪



XGK-CSY-8CH 型八通道测时仪

## 2 XGK-HY-12 型火光触发器



XGK-HY-12 型火光触发器

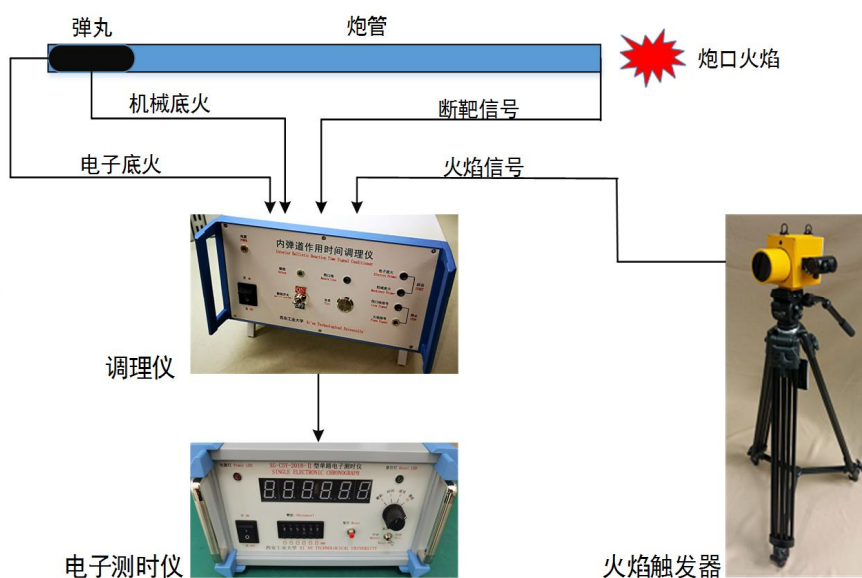


红外触发器

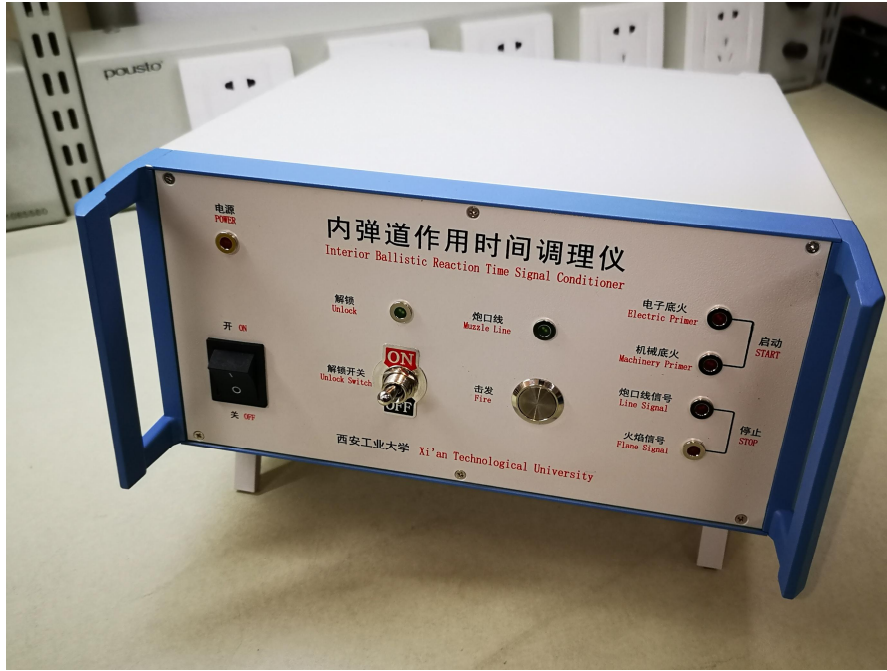


XGK-HY-12 型火光触发器配接高速相机

### 3 内弹道作用时间测试系统

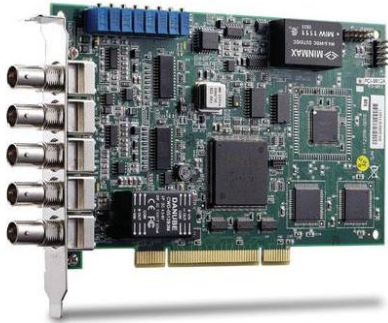


内弹道作用时间测试原理示意图



内弹道作用时间调理仪

#### 4 弹丸过幕信号采集与数据处理系统



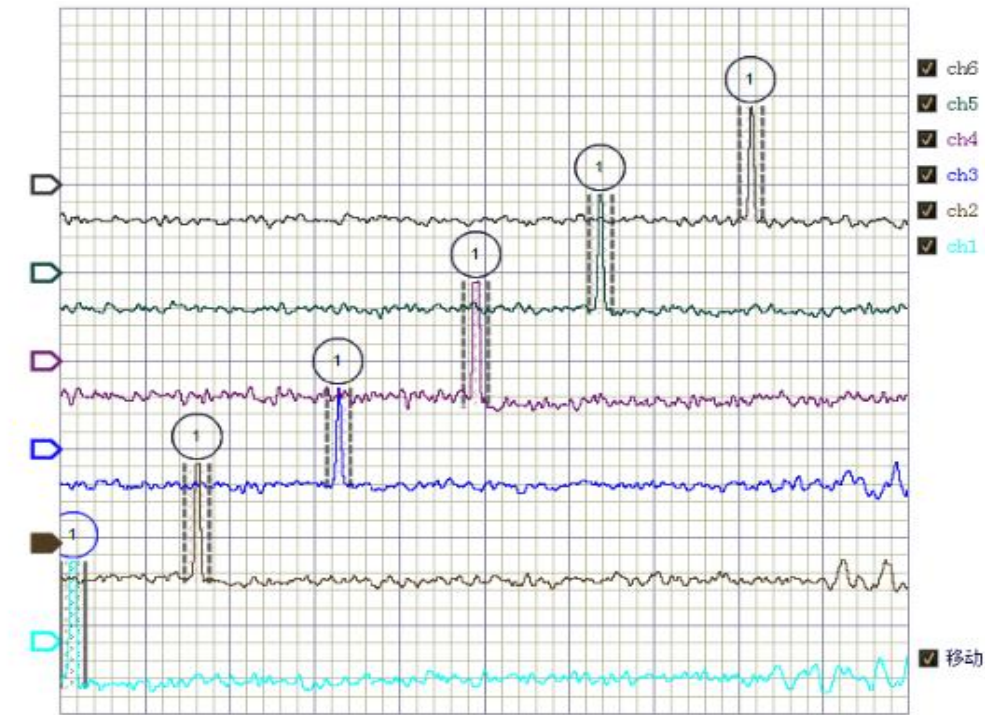
数据采集卡



工控机

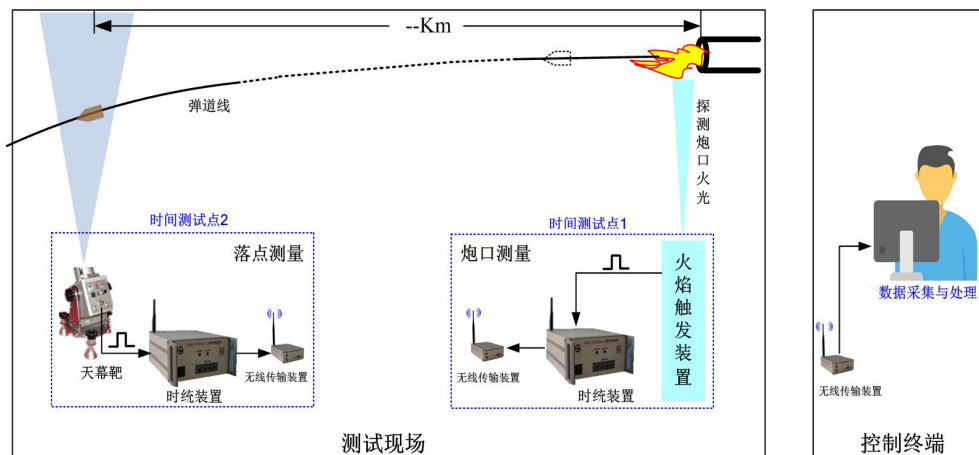


## XGK-2011-4 型信号隔离仪



数据采集与信号分析软件界面

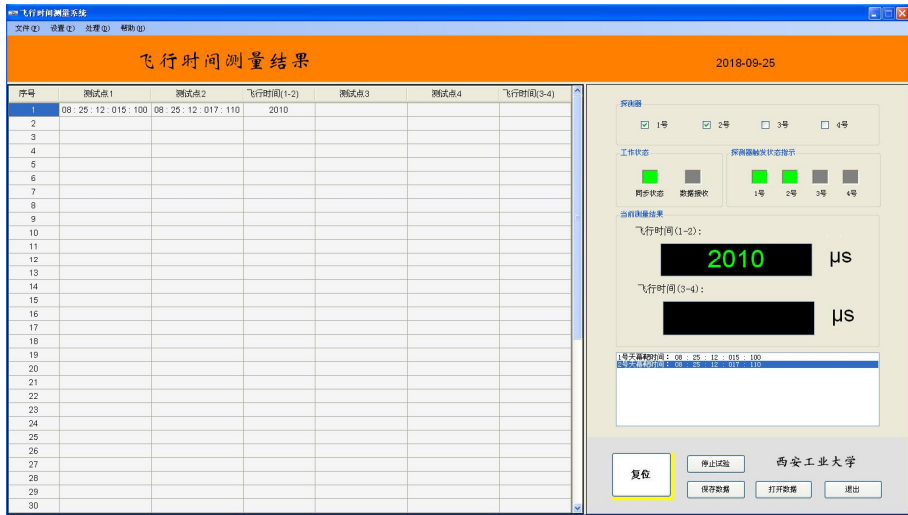
## 5 全弹道飞行时间无线测时系统



全弹道飞行时间无线测时系统组成示意图

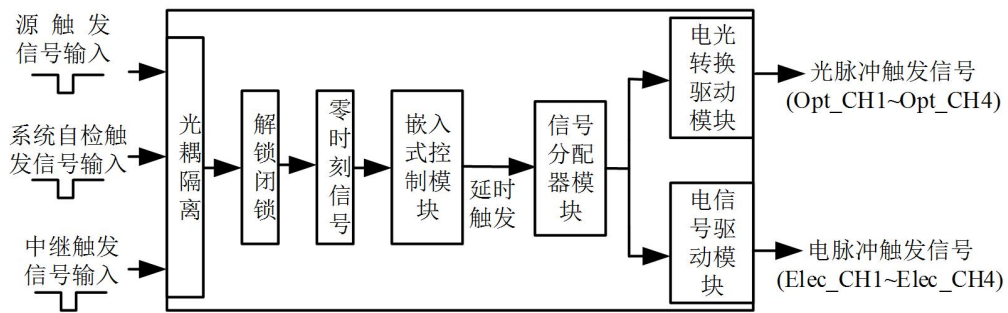


时统装置实物图



测试软件界面

## 6 光纤传输的多点触发仪



多点触发仪工作原理示意图



多点触发仪实物图

联系方式：西安工业大学，光电工程学院，光电测试技术研究所

田 会（博士，教授，所长）

电话：135 7204 3156

E-mail: [tianhui@xatu.edu.cn](mailto:tianhui@xatu.edu.cn)